



Dokumentation



INFO-ABEND AGENDA 21 THALHEIM
13.02.2020

SPES Zukunftsakademie

Ölin Sabine Wurzenberger • Gemeinde und Regionen
TEL +43 (0)7582 82123-48 • wurzenberger@spes.co.at
SPES GmbH, Panoramaweg 1, 4553 Schlierbach • www.spes.co.at

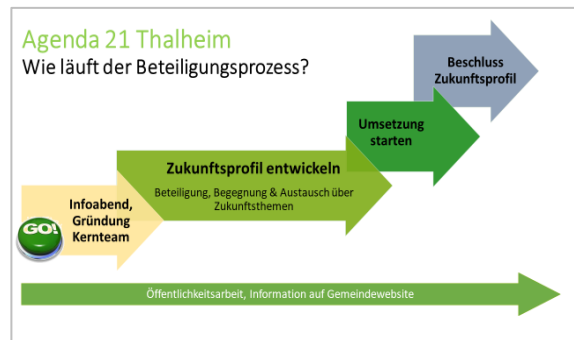
1. Agenda 21 Thalheim

Die Marktgemeinde Thalheim hat im Gemeinderat mehrheitlich beschlossen, einen Agenda 21 Prozess zu starten und gemeinsam mit der Bevölkerung ein Zukunftsprofil für Thalheim zu formulieren. Dieses soll die wesentlichen Leitthemen und erstrebenswerte Zukunftsziele der Marktgemeinde enthalten und identitätsstiftend und umsetzungsorientiert sein. Die breite Einbindung der Bevölkerung in den Zukunftsdialog und die Erarbeitung der Leitthemen und Ziele ist Kern des Agenda 21 Prozesses.



Begleitet wird der vom Land Oberösterreich geförderte Agenda 21-Prozess von einem erfahrenen Team bestehend aus DI Sabine Wurzenberger von der SPES Zukunftsakademie und DI Wolfgang Mader, sowie von Mag. Johannes Meinhart vom Regionalmanagement OÖ und Michael Heiß MBA von der Marktgemeinde Thalheim.

Auf der Website www.thalheim.at und im Amtsblatt wird über den Fortschritt und über Veranstaltungstermine informiert. Interessierte können sich jederzeit unter 07242 47074 oder marktgemeinde@thalheim.at melden. Weitere wertvolle Informationen zu Agenda 21 sind auf der Website <http://www.agenda21-ooe.at> zu finden.

2. Informationen zum Agenda 21 Prozessablauf



Kernteam (ca. 10-20 Personen)

	Kernteam Ca. 10 - 20 Personen, möglichst bunt zusammengesetzt ☺	
<ul style="list-style-type: none">• „Steuerrad“ im Prozess - plant, koordiniert, organisiert...• Überparteiliche Schnittstelle zwischen Politik – Verwaltung - Bürger*innen• Trifft sich regelmäßig im Prozess		Öffentlichkeitsarbeit Gemeinde (Michael Heiss) Prozessbegleitung + 2-3 Personen
	<ul style="list-style-type: none">• Bürger*innen-Info, Veranstaltungsbewerbung, Medien• Homepage, Social Media, kreative Aktionen• Gestaltung des Zukunftsprofils	

Zu Beginn des Agenda 21 Prozesses wird vor Ort ein Kernteam eingerichtet. Dieses Team übernimmt zusammen mit der Prozessbegleitung die Steuerung des Prozesses. Die Kernteammitglieder sollen regelmäßig zu den Kernteam-Treffen kommen und bereit sein, alleine oder in Zusammenarbeit mit anderen, Aufgaben zu übernehmen und verantwortungsvoll durchzuführen. Die Leitung des Kernteams wird von einer Person aus dem Team übernommen, die als Ansprechpartner/in nach innen und außen agiert.

Die Zusammensetzung des Kernteams soll die Vielfalt der Lebensbereiche der Marktgemeinde Thalheim widerspiegeln, wie zum Beispiel:

- Gemeindemandatar/innen aller Fraktionen
- Gemeindeverwaltung
- Vertreter/in von Schulen, Kindergärten, Bildungsinstitutionen, Elternvereinen
- Unternehmer/innen, Landwirte/innen
- Vereine, Kultur- und Umweltinitiativen
- Kirchliche, soziale und karitative Gruppierungen
- Engagierte Einzelbürger/innen...

Die Zusammensetzung ist im Idealfall in Hinsicht auf "alt-jung", "weiblich-männlich" und "Mandatsträger/innen-Ehrenamtliche" ausgewogen.

Team Öffentlichkeitsarbeit

Um eine gute Öffentlichkeitsarbeit im Agenda 21 Prozess sicherzustellen, wird ein Team Öffentlichkeitsarbeit innerhalb des Kernteams gebildet.

3. Ergebnisse der Gruppendiskussionsphase

**Was denken Sie?
Was ist Ihnen besonders wichtig...**



**Was taugt mir an/in Thalheim?
Was macht uns besonders?**

**Was ist in Thalheim für eine gute Zukunft wirklich wichtig?
Worauf sollten wir Augenmerk legen?**

Was taugt mir an Thalheim? Was macht uns besonders?

Unsere einzigartige Lage nahe Wels gepaart mit Ländlichkeit und Überschaubarkeit

- Ländlich und stadtnah
- Stadtnah und doch am Land
- Nähe zu Wels
- Wir genießen die Vorteile von Land und Stadt
- Unsere Lage: Nähe zum Fluss, ländliche Umgebung, Nähe zur Stadt
- Besondere Lage: Natur und Stadt
- Anbindung zu Wels aber doch eigenständig
- Am Land mit Stadtnähe
- Lage: Stadtnähe mit überschaubaren Strukturen
- Kleinräumig zu sein
- Überschaubare Größe

Unsere hervorragende Nahversorgung in allen Bereichen und die wirtschaftliche Situation

- Gute Infrastruktur: Schule, Kindergarten, Altersheim, Ärzte, Einkaufsmöglichkeiten, Apotheke...
- Optimale Nahversorgung in allen Bereichen
- Infrastruktur im Ortskern
- Regionale Versorger
- Gute Situierung im Wirtschaftsraum
- Nähe zu Arbeitsplätzen
- Die (finanziellen) Gestaltungsmöglichkeiten der Gemeinde – Vereinsleben, Weiterentwicklung etc.

Unser Natur- und Erholungsraum

- Erholungszone Traunauen
- Grünland
- Traun und Reinberg
- Unser wertvoller Erholungsraum
- Grünraum, Erholungsgebiete
- Traun als Lebensraum und Platz für junge Menschen
- Naturnaher Lebensraum

Unser Vereinsleben und das Gemeinschaftsgefühl

- Vereinsleben
- Unsere Vereine und Gemeinschaften
- Wir sind eine lebendige Gemeinde
- Freie Entfaltung ist hier möglich
- Der Dorfcharakter – man kennt sich
- Unser Gemeinschaftsgefühl
- Das Gesellschaftsleben
- Zusammenleben passt und hat sich bedeutend verbessert
- Die Menschen hier
- Freundliche Menschen
- Freundliche Mitarbeiter in der Gemeinde

Was ist in Thalheim für eine gute Zukunft wirklich wichtig? Worauf sollten wir Augenmerk legen?

Stärkung des Ehrenamtes, des Miteinanders und der Gemeinschaft

- Ehrenamt stärken und sichern
- Soziales und gesellschaftliches Engagement wertschätzen
- Mehr Miteinander, Aktivitäten verknüpfen
- Identität und Gemeinschaft stärken
- Wir-Gefühl stärken
- Neue Mitbürger*innen einbinden

Freizeitangebote, Treffpunkte und Naherholungsräume bieten

- Angebote, Schaffung von Hotspots im Bereich Kultur, Sport, Freizeit
- Wirtshaus
- Mountainbike-Strecke schaffen
- Jugendförderung
- Mehr Aufenthaltsräume für Kinder und Jugendliche
- Naherholungsgebiete und Grünflächen erhalten

Verkehrslösungen finden

- Verkehrsberuhigende Maßnahmen – vor allem im Zentrum (z.B. Rodlbergerstraße)
- Busverbindung nach Wels
- Verkehrslenkung
- Verkehrsberuhigung
- Mobilität (z.B. Erreichbarkeit Bahnhof)
- Verkehr: Radwege, öffentlicher Verkehr, Parkplätze
- Ausbau der Rad- und Fußwege
- TIM ausbauen – Thalheim ist mobil
- Ausbau des öffentlichen Verkehrs
- Mobilität neu denken
- Mehr Parkplätze

(Leistbare) Wohnmöglichkeiten bieten

- Leistbares Wohnen und Leben in Thalheim ermöglichen
- Leistbarer Wohnraum

Dosiertes, verträgliches Wachstum

- Weniger Bauvorhaben
- Klein und fein bleiben
- Thalheim soll Thalheim bleiben
- Zuzugsstopp!
- Nachhaltige Infrastrukturentwicklung

Aktiver Klimaschutz, Natur- und Umweltschutz, nachhaltiger Umgang mit Boden

- Der Klimakrise aktiv entgegenwirken
- Thalheim auf den Klimawandel vorbereiten
- Nachhaltige Lösungen im Bereich Energie, Abfall...
- Flächenwidmung: Umweltschutz, Zersiedelung
- Grünflächen erhalten, Naturschutz

4. Impressionen aus der gemeinsamen Arbeitsphase







5. Die nächsten Schritte im Agenda 21 Prozess

Agenda 21 Thalheim

Die nächsten Schritte...



- Start Kernteam: 5.3.2020, 19h
- GemeindeNavi Agenda 2030: 17.3.2020, 19h
- Zukunftswerkstatt: 4.4.2020, 9-14h

f.d. Protokoll: Sabine Wurzenberger

Ich freue mich schon sehr auf die Zusammenarbeit und den spannenden Start!

6. Teilnehmer*innen beim Infoabend (laut TN-Liste)

Vorname	Nachname
Rodica	Platzer
Hermann	Machetanz
Heinz	Angerlehner
Hellmut	Reiter
Rosemarie	Hofstätter
Claudia	Mayer
Georg	Wiesinger
Norbert	Mayer
Angela	Zemanek-Hackl
Peter	Tolar
Simon	Woisetschläger
Johanna	Holzner
Klaus	Stadlmair
Johannes	Forstner
Karl	Langmair
Claudia	Weitzenböck
Doris	Demmel
Peter	Pfob
Gabriele	Bergmair
Gerald	Zauner
Gerald	Willesberger
Wolfgang	Denk
Harald	Strassmair
Johannes	Schauer
Mathias	Griesbaum
Viktoria	Kremser
Sigrid	Vandersitt
Monika	Brandlmair
Marc	Schirl
Simon	Woisetschläger
Johanna	Holzner
Johannes	Forstner
Christian	Böhm
Maximilian	Beinhofer
Sylvia	Tischler
Wolfgang	Hübler
Klaus	Mitterhauser

Annekathrein	Martin
Monika	Breitwieser
Stefan	Guldan
Brigitta	Grohe
Herwig	Grohe
Wolfgang	Harmach
Elisabeth	Schwarz
Harald	Schwarz
Christine	Schwarz
Lucas	Pühringer
Anna	Reisegger
Anita	Schwarzlmüller
Astrid	Lehner
Franz	Zehetner
Gislind	Berger
Eva	Kienbacher
Karin	Wimmer
Susanne	Adelsberger
Erich	Gerber
Renate	Pöstinger
Christoph	Bimminger
Hermann	Knoll
Christian	Kenndler
Hermann	Kenndler
Rudolf	Hirt
Johann	Schleifer
Clemens	Zimmerberger
Dieter	Raggl
Josef	Ratzenböck
Alfred	Podskalsky
Joachim	Helmhart
Gertraud	Marschallinger
Karoline	Auböck
Gerald	Neubacher
Christof	Steinkogler
Doris	Parzer
Karl	Weindorfer
Manfred	Schatzlmair
Heinz-Peter	Aichinger
Rotraud	Victor
Joachim	Victor

Martin	Sagmeister
Markus	Niemetz
Johann	Entenfellner
Herbert	Astecker
Alois	Hechinger
Herta	Hechinger
Ralph	Schallmeiner
Katharina	Hauthaler
Snjezana	Rock
Berthold	Simbruner
Friedrich	Schlager
Barbara	Schlager
Egwin	Egghart